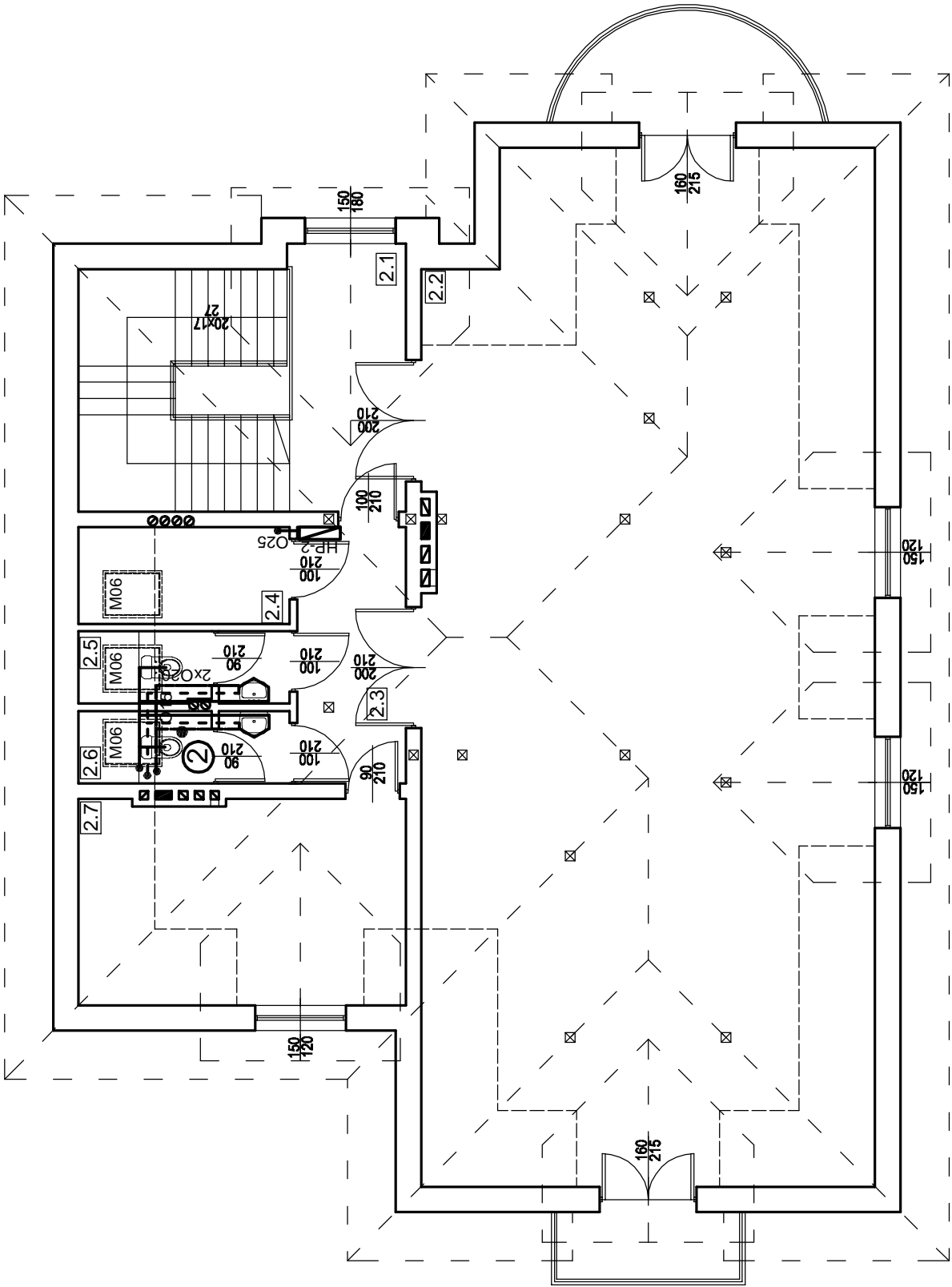


ZESTAWIENIE POMIESZCZEŃ PROJEKTOWANYCH - PODDASZE		
2.1	komunikacja	plytki cer. 14,16 m2
2.2	sala zabaw	plytki cer. 93,25 m2
2.3	komunikacja	plytki cer. 7,63 m2
2.4	pom. gosp.	plytki cer. 3,57 m2
2.5	wc damskie	plytki cer. 2,95 m2
2.6	wc męskie	plytki cer. 2,95 m2
2.7	magazyn	plytki cer. 11,35 m2
POWIERZCHNIA UŻYTKOWA:		99,15 m2
POWIERZCHNIA OGÓLNA:		135,86 m2



OBIEKT:	DOM LUDOWY					
ADRES:	JAWOR KOLONIA, DZ. NR 233, GM. MNISZKÓW					
SKALA -	PROJEKTOWAŁ	TADEUSZ SYNOWIEC		PODPIS		DATA MARZEC 2010
	NR UPR.	UANV.8388/21/88				
	SPRAWDZIŁ	mgr inż. RYSZARD FRĄCZEK				
	NR UPR.	ŁOD/0792/PWOS/07				
RZUT PODDASZA INSTALACJI WOD.-KAN.				NR	W-2	RYS.